

שיקום שמיעה נכון בשני האוזניים

חוסר שמיעה בשני האוזניים.

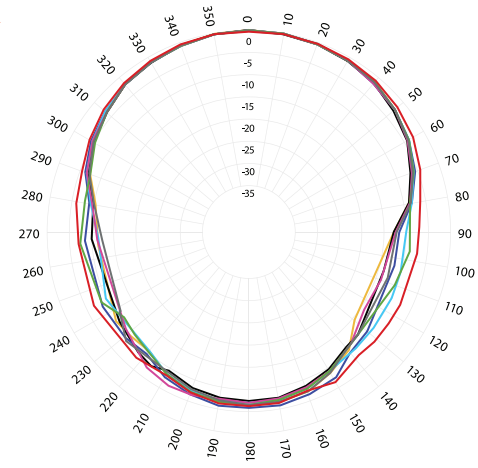
במצב זה ניתן לראות ירידה בשמיעה בשני האוזניים.

השמיעה אינה בפוקוס וקשה מאוד להבחין בין התדרים ובנוסף יש בעיה של התמצאות במרחב מכיוון שאין גירוי נכון משום צד.

L R

HZ VALUES

500 Hz = ●
750 Hz = ●
1000 Hz = ●
1500 Hz = ●
2000 Hz = ●
3000 Hz = ●
4000 Hz = ●
6000 Hz = ●



שמיעה משוקמת באוזן שמאל בלבד.

במצב הזה ניתן לראות שיקום רק באוזן שמאל.

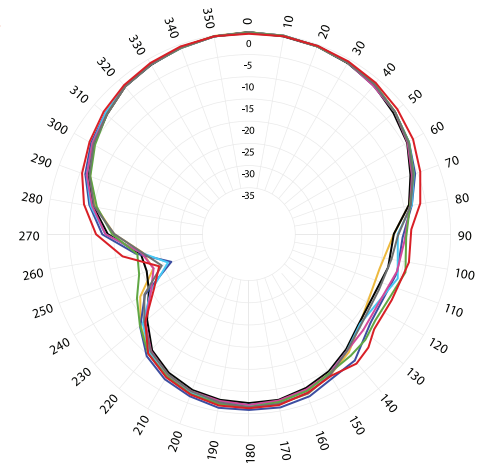
השמיעה באוזן שמאל קרובה יותר והתדרים מובנים טוב יותר. אך ישנו חוסר איזון בין הצדדים מכיוון שגם אוזן ימין זקוקה לשיקום.

אסימטריה.

L R

HZ VALUES

500 Hz = ●
750 Hz = ●
1000 Hz = ●
1500 Hz = ●
2000 Hz = ●
3000 Hz = ●
4000 Hz = ●
6000 Hz = ●



שיקום שמיעה בשני האוזניים.

במצב זה ניתן לראות שיקום שמיעה נכון בשני האוזניים.

השמיעה בפוקוס מלא ושני הצדדים נמצאים בטווח הנורמה. ישנה אפשרות להבחין בין ימין לשמאל ובכך להיות באיזון.

L R

HZ VALUES

500 Hz = ●
750 Hz = ●
1000 Hz = ●
1500 Hz = ●
2000 Hz = ●
3000 Hz = ●
4000 Hz = ●
6000 Hz = ●

